

2 & 3 décembre 2022

Bordeaux • Hôtel Pullman



22^{èmes} Journées d'Urgences Pédiatriques du Sud-Ouest

Interface ville ■ hôpital



www.jupso.fr

Des premières consommations à la dépendance: quand penser addiction et comment orienter ?

Pr Méлина FATSEAS

Pôle inter-établissement d'addictologie

CHU de Bordeaux- CH Charles Perrens

Université de Bordeaux, INCIA CNRS



université
de **BORDEAUX**

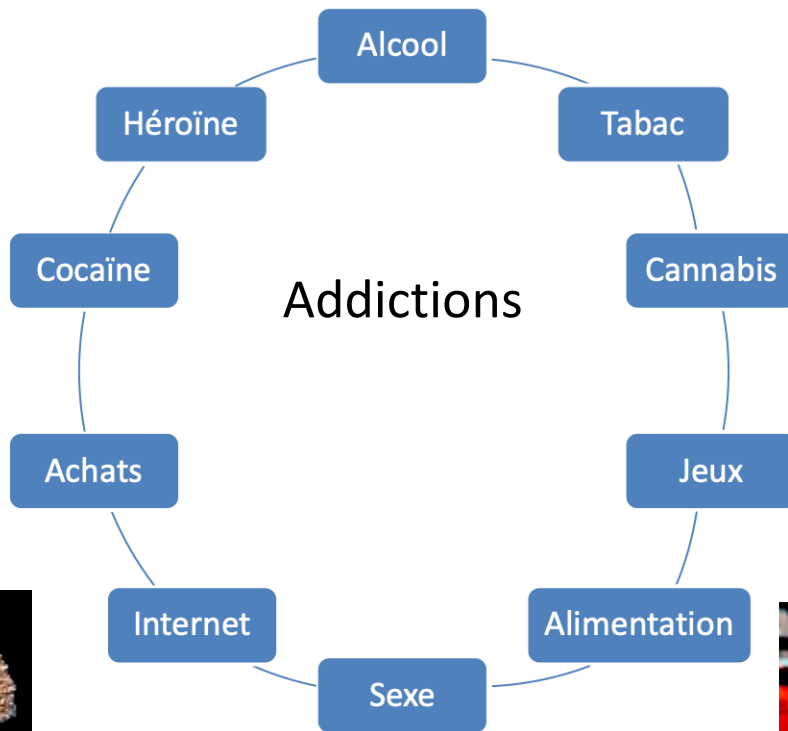
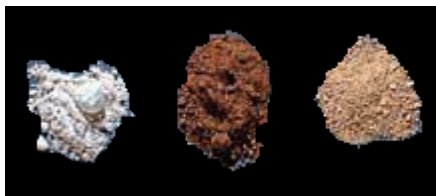


2 & 3 décembre 2022

Bordeaux • Hôtel Pullman

22^{èmes} Journées d'Urgences Pédiatriques du Sud-Ouest

Interface ville ■ hôpital

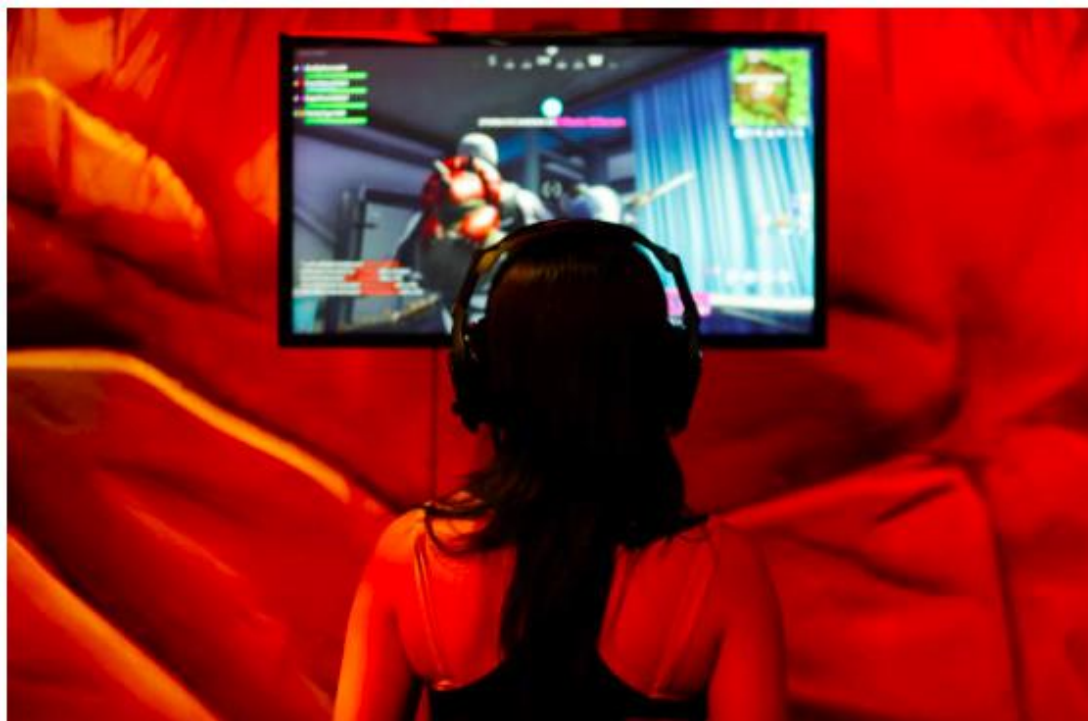


2 & 3 décembre 2022

22^{èmes} Journées



Bordeaux • Hôtel Pullman



www.jupso.fr

L'OMS entérine la reconnaissance d'un « trouble du jeu vidéo »

Un an et demi après l'introduction controversée de sa définition, le « gaming disorder » a été officiellement adopté par l'Organisation mondiale de la santé.

2 & 3 décembre 2022

Bordeaux • Hôtel Pullman



22^{èmes} Journées d'Urgences Pédiatriques du Sud-Ouest

Interface ville ■ hôpital



www.jupso.fr

Addiction: definition and implications

AVIEL GOODMAN M.D.

Neurobiology of addiction An integrative review

Aviel Goodman*

Minnesota Institute of Psychiatry, 1347 Summit Avenue, St. Paul, MN 55105, USA

ARTICLE INFO

Article history:

Received 8 May 2007

Accepted 23 July 2007

Keywords:

Addiction

Neurobiology

Neuroscience

Substance abuse

Bulimia

ABSTRACT

Evidence that psychoactive substance use disorders, bulimia nervosa, pathological gambling, and sexual addiction share an underlying biopsychological process is summarized. Definitions are offered for *addiction* and *addictive process*, the latter being the proposed designation for the underlying biopsychological process that addictive disorders are hypothesized to share. The addictive process is introduced as an interaction of impairments in three functional systems: motivation-reward, affect regulation, and behavioral inhibition. An integrative review of the literature that addresses the neurobiology of addiction is then presented, organized according to the three functional systems that constitute the addictive process. The review is directed toward identifying candidate neurochemical substrates for the impairments in motivation-reward, affect regulation, and behavioral inhibition that could contribute to an addictive process.

2 & 3 décembre 2022

Bordeaux • Hôtel Pullman



**22^{èmes} Journées
d'Urgences Pédiatriques
du Sud-Ouest**
Interface ville ■ hôpital



Le concept d'addiction: un socle clinique commun

- Perte de contrôle de l'usage d'une substance/comportement
 - source de plaisir et gratification
 - source d'apaisement/régulation des émotions
- Usage/comportement compulsif
- Maintien du comportement en dépit des conséquences négatives

2 & 3 décembre 2022

Bordeaux • Hôtel Pullman



22^{èmes} Journées
d'Urgences Pédiatriques
du Sud-Ouest
Interface ville ■ hôpital



www.jupso.fr

Le concept d'addiction: un socle clinique commun

- Des caractéristiques cliniques communes
 - Centrées sur le comportement d'usage
 - Usage, addiction ou trouble de l'usage
- Des mécanismes communs
 - Modèle bio-psycho-social



22^{èmes} Journées d'Urgences Pédiatriques du Sud-Ouest



upso.fr

What's in a Word? Addiction Versus Dependence in DSM-V

O'Brien et al., Am J Psychiatry, 2006

The revision of DSM-III was the result of a great deal of work by a committee set up by APA in the 1980s. This committee worked over several years and coordinated its efforts with the World Health Organization. The result was the completely revised diagnostic classification published in 1987 known as DSM-III-R. This was an important contribution to the mental health field because it provided a clear way of defining addiction as compulsive drug-seeking behavior using criteria that turned out to have excellent inter-rater reliability and applicability to all forms of drug addiction. The classification was adopted with only minor changes in DSM-IV.

One of us (C.O.) was a member of the committee who attended every one of the committee meetings throughout the 1980s. There was good agreement among committee members as to the definition of addiction, but there was disagreement as to the label that should be used. The proponents of the term "addiction" believed that this word would convey the appropriate meaning of the compulsive drug-taking condition and would distinguish it from "physical" dependence, which is normal and can occur in anyone who takes medications that affect the CNS. Those who favored the term "dependence" felt that this was a more neutral term that could easily apply to all drugs, including alcohol and nicotine. The committee members argued that the word "addiction" was a pejorative term that would add to the stigmatization of people

"Clinicians who see evidence of tolerance and withdrawal symptoms assume that this means addiction, and patients requiring additional pain medication are made to suffer."



22^{èmes} Journées d'Urgences Pédiatriques du Sud-Ouest

Interface ville ■ hôpital



www.jupso.fr

USAGE COMPULSIF
PERTE DE CONTRÔLE
INCAPACITE A REGULER LE COMPORTEMENT
PERSISTANCE EN DEPIT DES DOMMAGES
RECHUTE
CRAVING
Envie irrépressible
Intense, Spécifique



2 & 3 décembre 2022

Bordeaux • Hôtel Pullman



22^{èmes} Journées d'Urgences Pédiatriques du Sud-Ouest

Interface ville ■ hôpital



www.jupso.fr

Le Trouble de l'Usage DSM-5

Perte de
contrôle
Craving



Accumulation
de dommages

Maintien du
comportement
Rechute

Craving

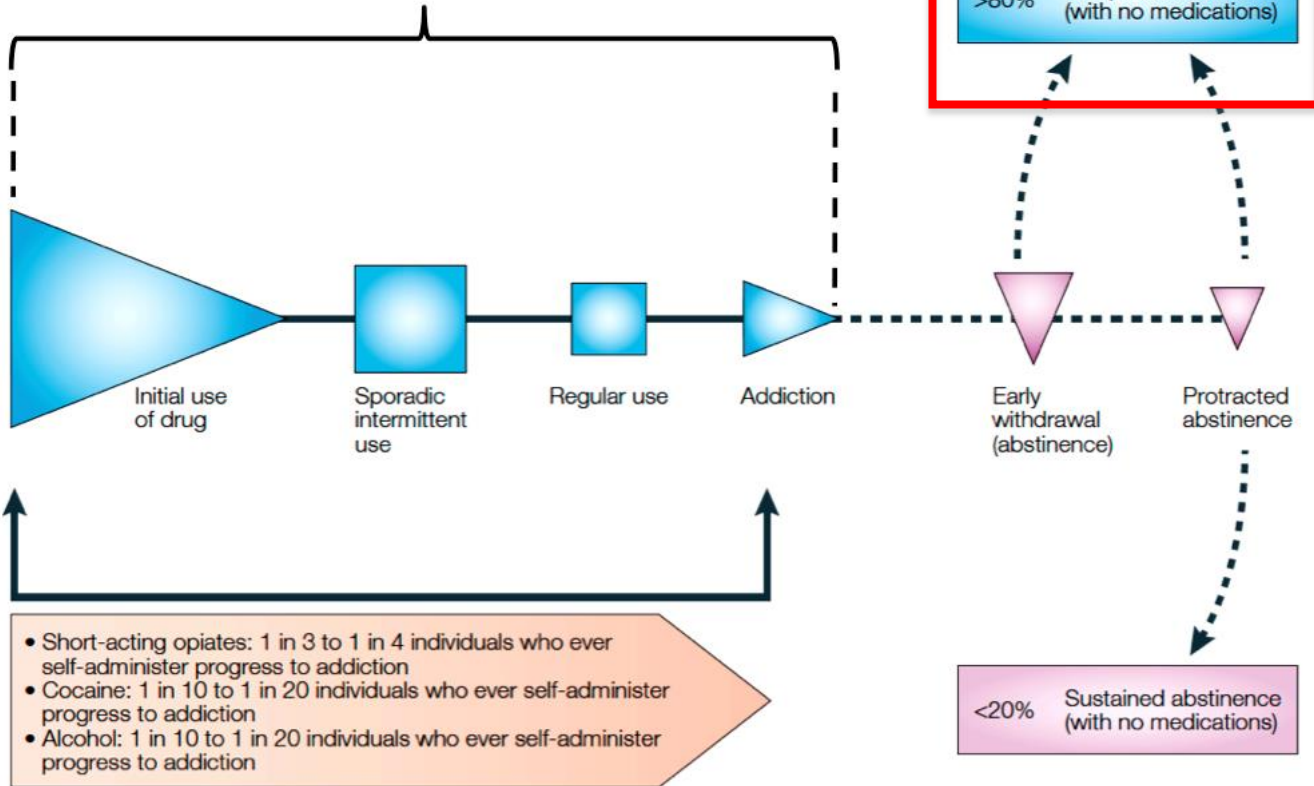
Tentatives infructueuses
d'arrêt/diminution
Temps passé

Conséquences sociales et
interpersonnelles, médicales
Usage en situation
dangereuse
Poursuite en dépit des
conséquences
Abandon des activités

22^{èmes} Journées d'Urgences Pédiatriques du Sud-Ouest



upso.fr



2 & 3 décembre 2022

Bordeaux • Hôtel Pullman

22^{èmes} Journées d'Urgences Pédiatriques du Sud-Ouest

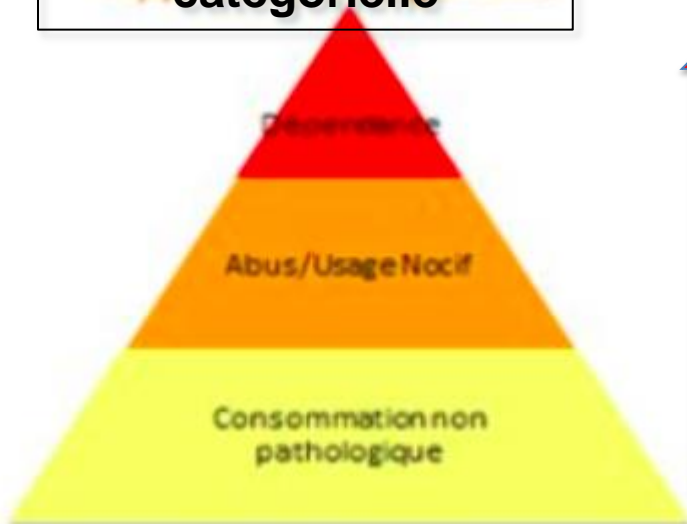
Interface ville ■ hôpital



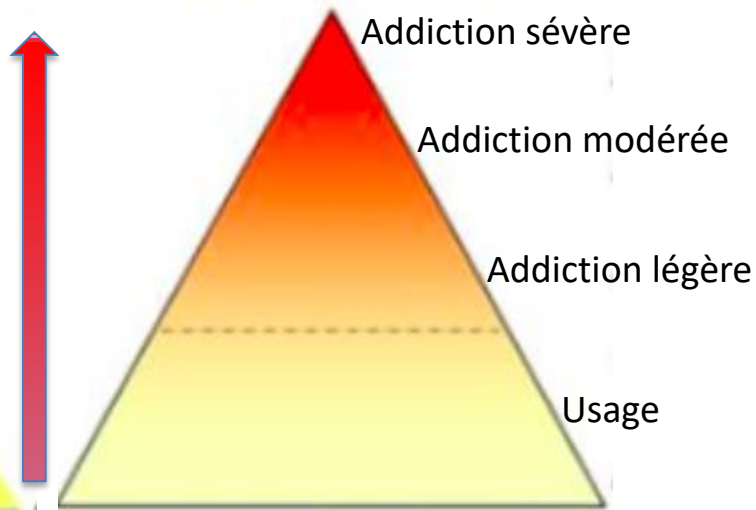
www.jupso.fr



DSM-IV/CIM 10
Approche
catégorielle



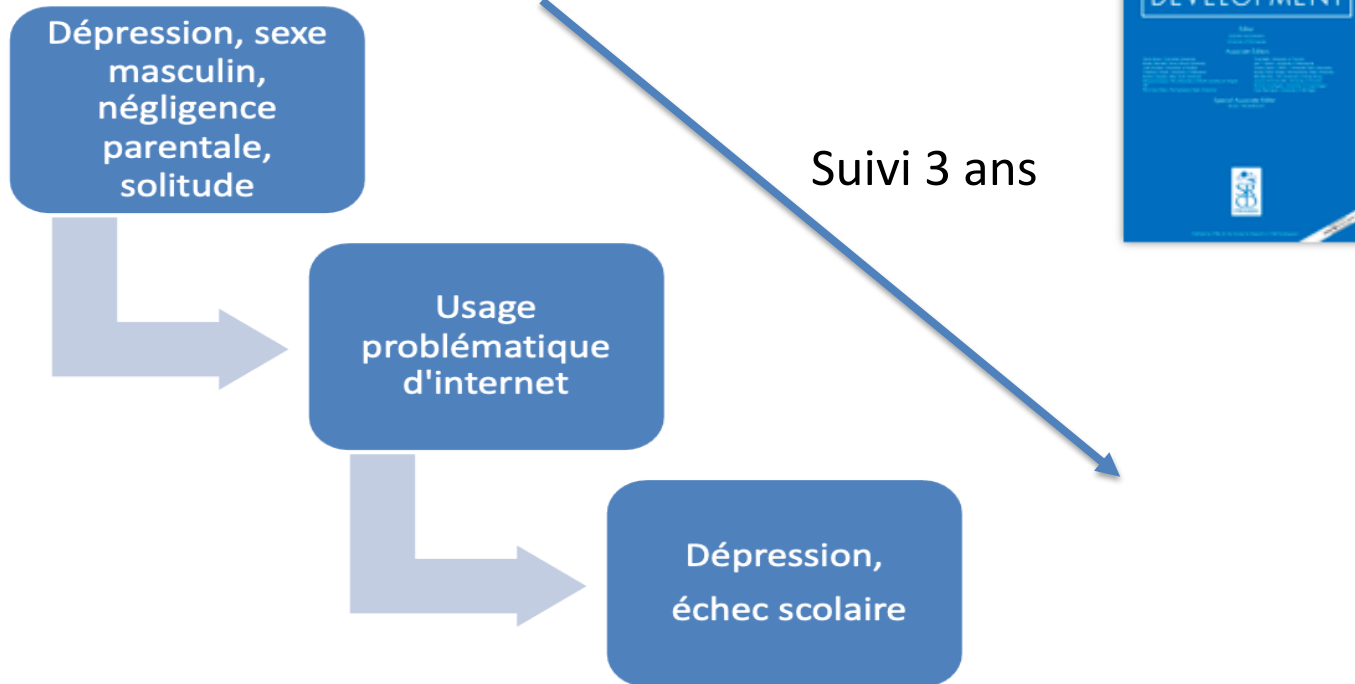
DSM-5
Approche dimensionnelle



Longitudinal Trajectories, Social and Individual Antecedents, and Outcomes of Problematic Internet Use Among Late Adolescents

István Tóth-Király ✉, Alexandre J.S. Morin, Lauri Hietajärvi, Katariina Salmela-Aro

N=1750 adolescents finlandais 16-19 ans



2 & 3 décembre 2022

Bordeaux • Hôtel Pullman



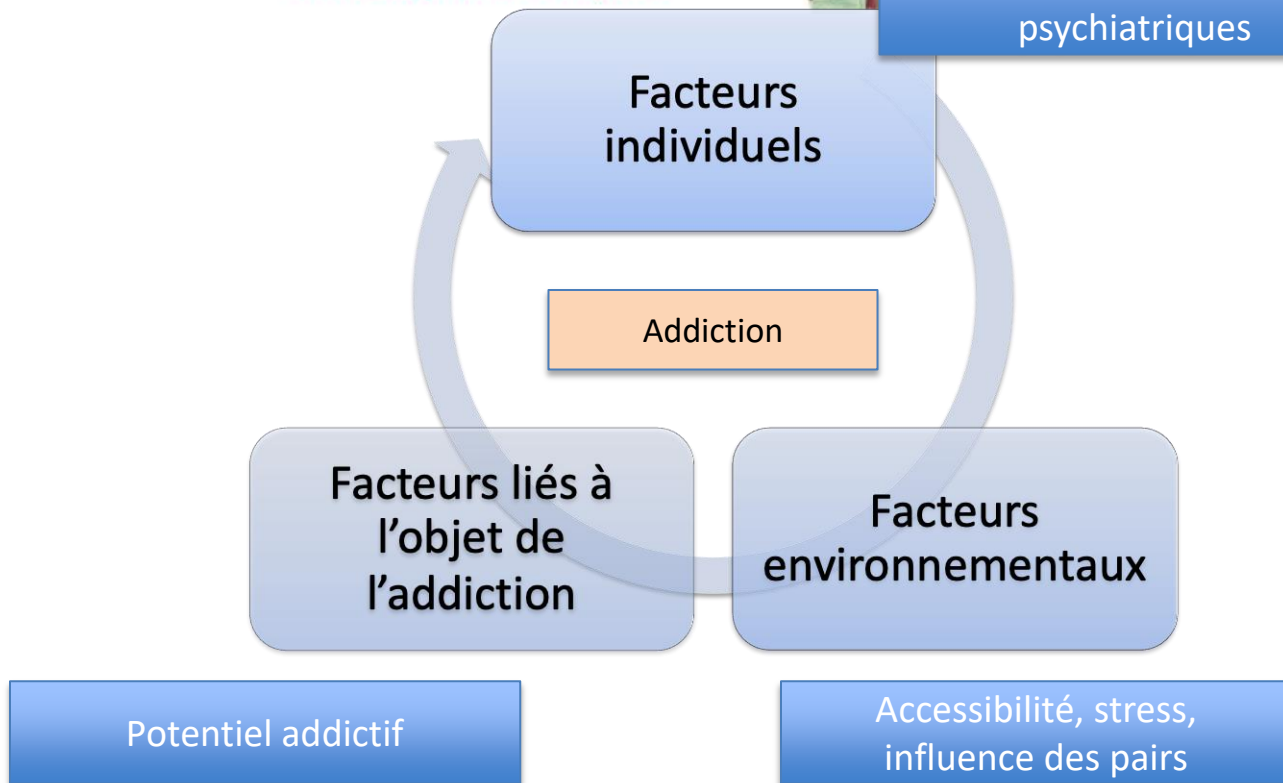
22^{èmes} Journées d'Urgences Pédiatriques du Sud-Ouest

Interface ville ■ hôpital



Génétiques, Tempérament,
Personnalité, Troubles
psychiatriques

www.jupso.fr



2 & 3 décembre 2022

Bordeaux • Hôtel Pullman

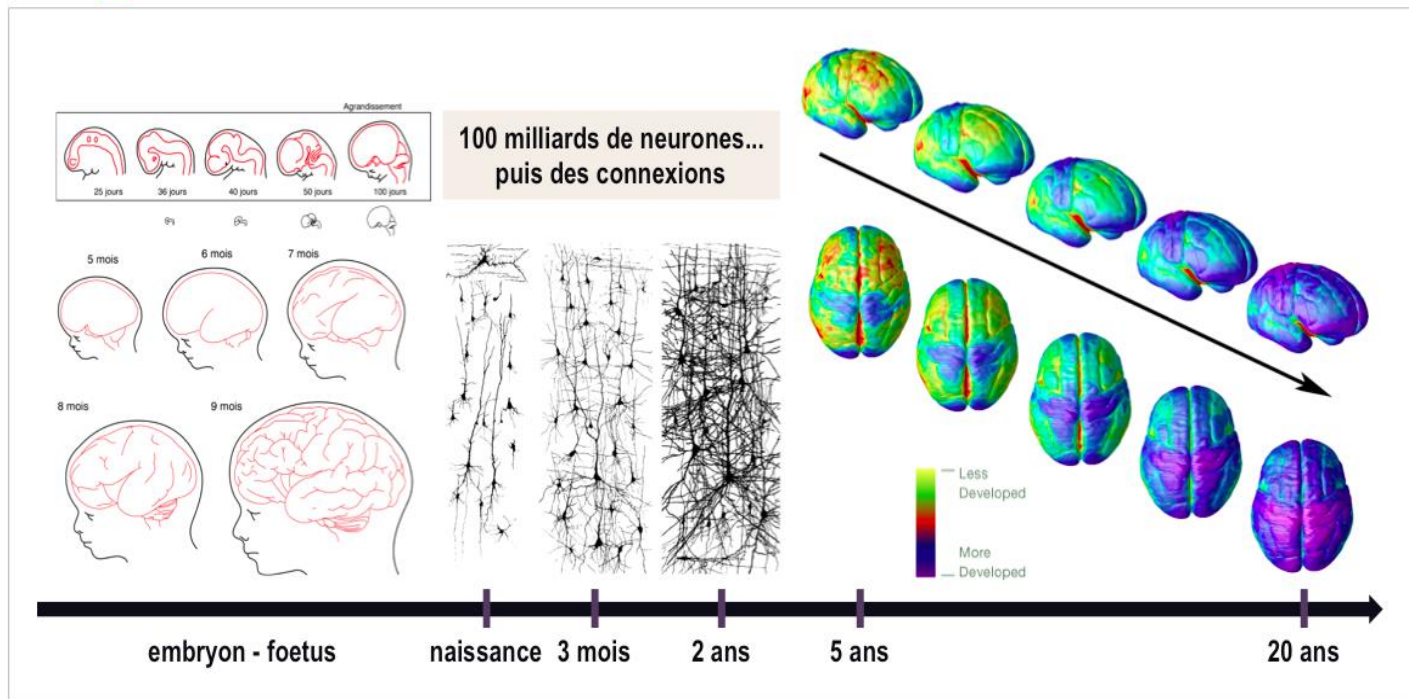
22^{èmes} Journées d'Urgences Pédiatriques du Sud-Ouest

Interface ville ■ hôpital



www.jupso.fr

La question de l'âge



2 & 3 décembre 2022

Bordeaux • Hôtel Pullman



22^{èmes} Jours
d'Urgences Psychiatriques
du Sud-Ouest
Interface ville

La question de la dangerosité

Evaluation du risque global

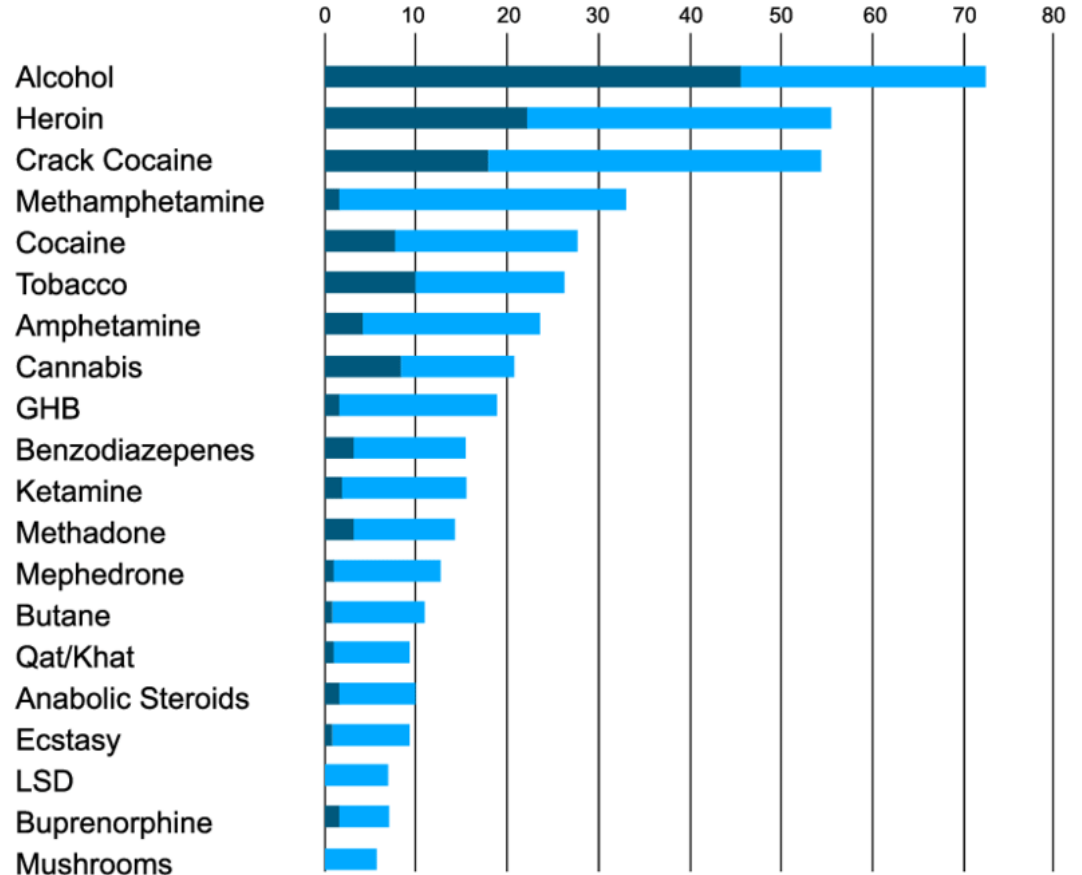
Alcool > Héroïne et crack

Nutt et al, 2010, *Lancet*

Harm Caused by Drugs

■ Harm to others
■ Harm to users

*With a maximum possible harm rating of 100



2 & 3 décembre 2022

Bordeaux • Hôtel Pullman



22^{èmes} Journées
d'Urgences Pédiatriques
du Sud-Ouest
Interface ville ■ hôpital



Les signes d'appel

- Perte de contrôle des consommations
 - Temps passé à consommer, à récupérer des effets
 - Ne pas pouvoir s'empêcher de consommer dans certaines situations, situation d'intoxication aiguë aux urgences++

2 & 3 décembre 2022

Bordeaux • Hôtel Pullman



22^{èmes} Journées d'Urgences Pédiatriques du Sud-Ouest

Interface ville ■ hôpital



www.jupso.fr

Les signes d'appel

- Retentissement psychologique
 - Perte d'intérêt pour les autres activités
 - Anxiété, dépression, irritabilité, repli
- Retentissement social et familial
 - Conflits
 - Echec/absentéisme scolaire ou professionnel

2 & 3 décembre 2022

Bordeaux • Hôtel Pullman



22^{èmes} Journées
d'Urgences Pédiatriques
du Sud-Ouest
Interface ville ■ hôpital



www.jupso.fr

Les signes d'appel

- Retentissement somatique
 - Troubles des rythmes fondamentaux
 - Sommeil, alimentation
 - Fatigue, perte de poids
 - Anémie, hypovitaminose D
 - Assèchement des glandes lacrymales, trouble de la vue, Céphalées (Jeu video)

2 & 3 décembre 2022

Bordeaux • Hôtel Pullman



22^{èmes} Journées
d'Urgences Pédiatriques
du Sud-Ouest
Interface ville ■ hôpital



www.jupso.fr

Place de la prévention et de la réduction des risques

- Enjeu de limiter la précocité de l'exposition et de prendre en compte les risques pour la santé dont le risque addictif
 - Importance de l'âge de début des consommations
 - Informer sur les risques
- Enjeu du repérage précoce des situations à risque

2 & 3 décembre 2022

Bordeaux • Hôtel Pullman



22^{èmes} Journées
d'Urgences Pédiatriques
du Sud-Ouest
Interface ville ■ hôpital



www.jupso.fr

Quelques recommandations

- S'intéresser aux pratiques et connaître les risques/sensibiliser aux risques
- Repérer des signes d'appel et favoriser un accès précoce aux soins
- Savoir solliciter un avis si nécessaire

2 & 3 décembre 2022

Bordeaux • Hôtel Pullman



22^{èmes} Journées d'Urgences Pédiatriques du Sud-Ouest

Interface ville ■ hôpital



www.jupso.fr

Accompagnement/orientation

L'adolescent
lui-même

Filière AdDoc

Centre
Jean Abadie

L'entourage
(amis, famille...)

Médecin
traitant

Service d'évaluation de crise
et d'orientation
psychiatrique (SECOP)

Infirmier
scolaire

Consultations jeunes
consommateurs
12-25 ans Caan'abus

Maison des
adolescents

2 & 3 décembre 2022

Bordeaux • Hôtel Pullman



22^{èmes} Journées d'Urgences Pédiatriques du Sud-Ouest

Interface ville ■ hôpital



www.jupso.fr

Accompagnement/orientation

Pôle addictologie CHU et CHCP

Consultation Hospitalière

CJC

CSAPA

Hôpital de Jour

Hospitalisation complète

CSAPA CEID

CSAPA Addiction

France

2 & 3 décembre 2022

Bordeaux • Hôtel Pullman



22^{èmes} Journées
d'Urgences Pédiatriques
du Sud-Ouest
Interface ville ■ hôpital



www.jupso.fr

Merci pour votre attention

melina.fatseas@chu-bordeaux.fr

melina.fatseas@u-bordeaux.fr

2 & 3 décembre 2022

Bordeaux • Hôtel Pullman



22^{èmes} Journées d'Urgences Pédiatriques du Sud-Ouest

Interface ville ■ hôpital



www.jupso.fr