

Intoxications pédiatriques: épidémiologie et Bilan du Centre Antipoison et de Toxicovigilance de Bordeaux

Dr Coralie Bragança, CAP TV Bordeaux, CHU de Bordeaux



Intoxication et enfant intoxiqué généralités

- Deuxième cause d'accident chez le jeune enfant âge < 6 ans après les traumatismes.
- Epidémiologie différente de celle de l'adulte et évolutive selon l'âge de l'enfant.
- *2011 annual report of the American Association of Poison Centers toxic exposure surveillance system.*
 - Enfants 0-12/13-19 ans
 - 1449186 dossiers soit 62% de l'activité
- Nombres de personnes exposées dans la base nationale SICAP en 2012 :
 - Enfants 0-9 ans : 86478 (45%)
 - Enfants/adolescents 15157 (8%)

Epidémiologie à l'étranger: données 2011

	US	Belgique	Angleterre	Suisse	Allemagne (CAP de Fribourg)	
Age	0-12 ans/13-19 ans 1490000 (62,1%)	0-14ans 21487 (48%)	< 5 ans (28%)	0- 16 ans 15 707 (55%)	0-9ans 11217(57%)	10-19 ans 1571(8%)

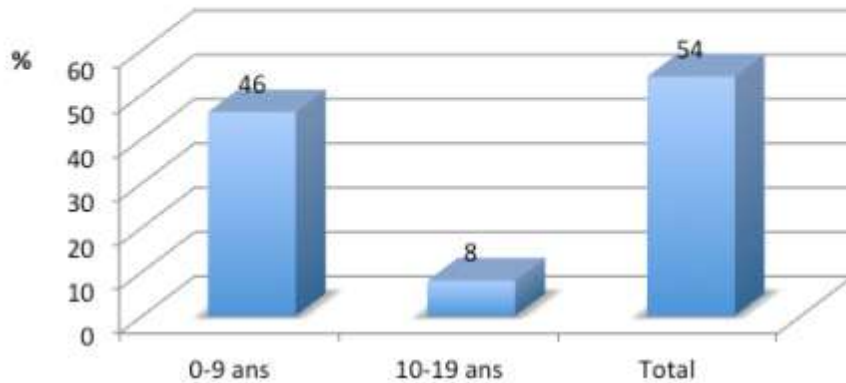
*Intoxications de l'enfant, données des CAPTV, année 2012, Flesh F et Blanc Brisset I- Journées
Thématiques de la SFTA, avril 2009*

Qui, où, quand et comment?

- QUI?
- Classiquement, individualisation de deux groupes d'intoxiqués
 - Intoxications involontaires < 1 an – 4 ans
 - Prévalence masculine 53% vs 47%
 - Intoxications volontaires chez les adolescents.
 - Prévalence féminine 59% vs 40%
- Individualisation progressive d'un troisième groupe
 - Intoxications volontaires chez les pré-adolescents

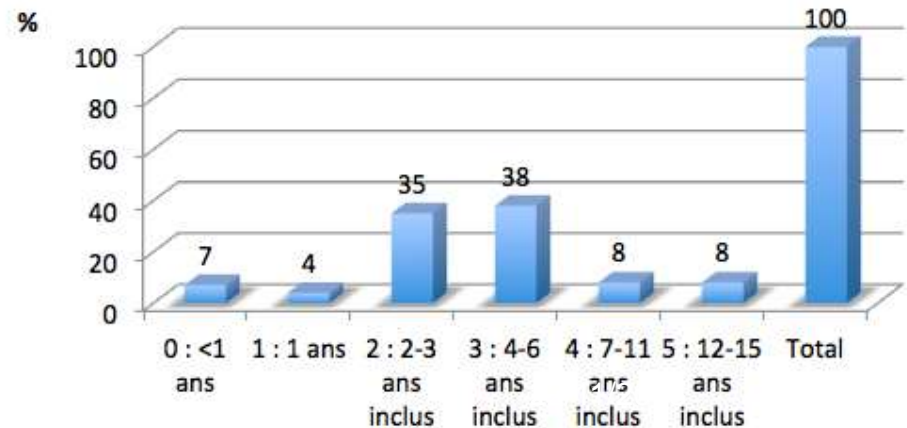
Données nationales

Classe d'âge 0-19 ans, base nationale des Centres Antipoison français - année 2012
(n= 187028)



RTU Bordeaux:
Enfants de 0 à 16 ans =
43.3% des appels

Enfants de 0-15 ans - CAPTV
Bordeaux (n=6062)



Où ?

- Domicile 92 %
- Lieux à « risque »:
 - Cuisine
 - > salle de bain
 - > chambres
- Jardin (particulier, public, nature...) 4%
- Ecole, crèche, collectivités 2%
- Structure médicale 0,4%
- Autres 2%

... Quand?

Le plus souvent en présence des parents.

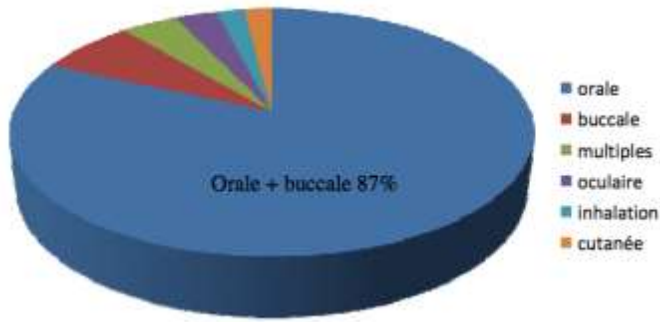
Intoxications de l'enfant, données des CAPTV, année 2012, Flesh F et Blanc Brisset I- Journées Thématiques de la SFTA, avril 2009

Comment?

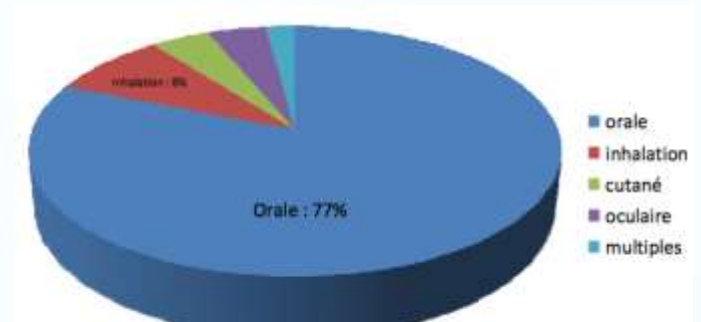
- Voie de pénétration dans l'organisme essentiellement orale

:

0-9 ans



10-19 ans



- Agents



- Circonstances



Etc...

Les agents (base nationale)

0-9 ans

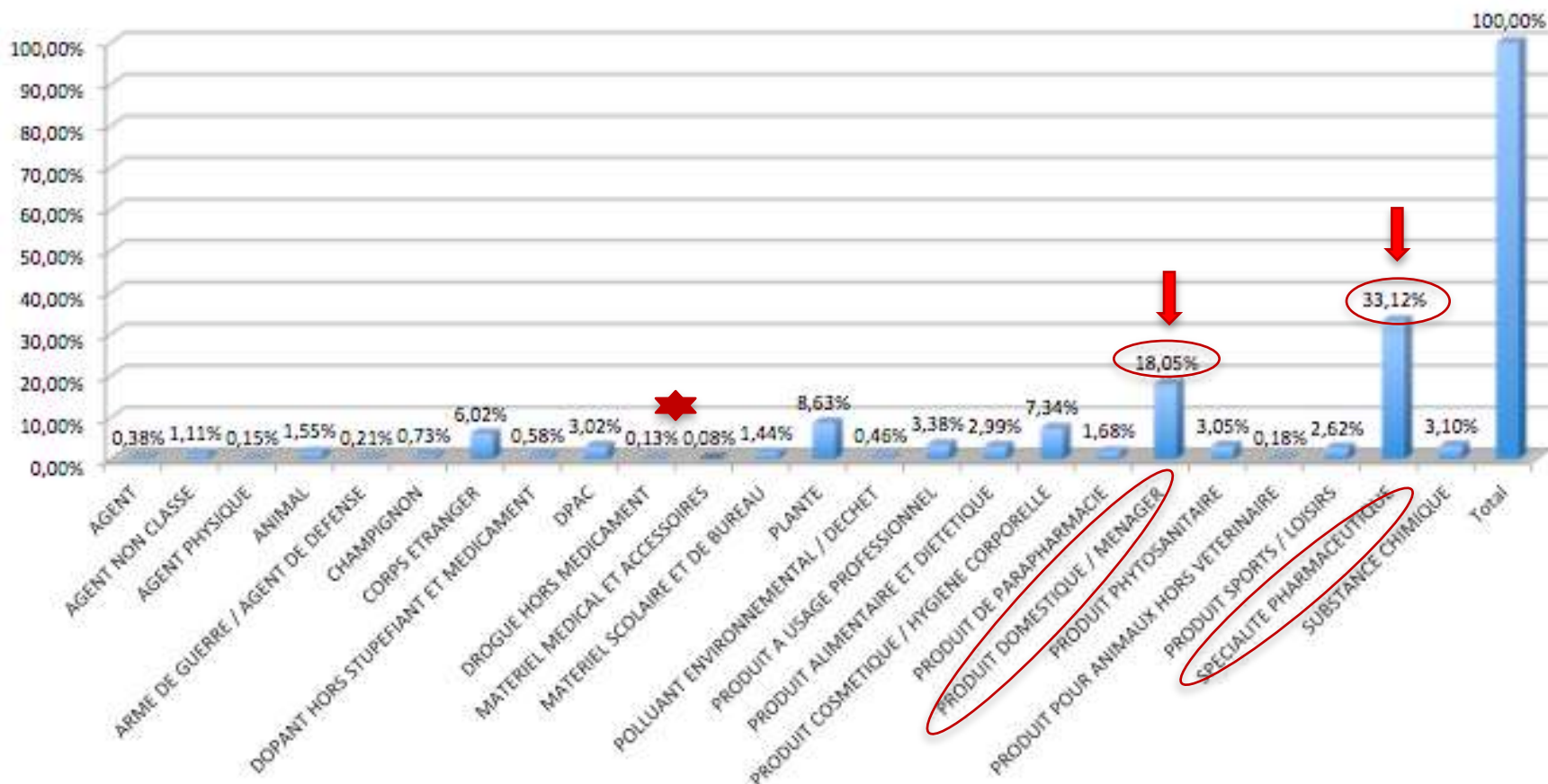
- Médicaments 38%
 - Neurologiques 20%
 - Respiratoires 14%
 - Dermatologiques 13%
 - Digestifs 11%
 - Musculaire 10%
 - Hormones 9%
- Produits domestiques 22%
 - Nettoyants ménagers 37%
 - Nettoyants textiles 30%
 - Désinfectant 13%
 - Dessiccants 7%
 - Désodorisants 6%

10-19 ans

- Médicaments 47%
 - Neurologiques 47%
 - Musculaires 14%
 - Digestifs 10%
 - Respiratoires 10%
 - Anti-infectieux 4%
- Produits domestiques 10%
- Substances chimiques 10%
- Produits à usage professionnel 6%
- Produits alimentaires 5%
- Plantes 2%

Agents CAP Bordeaux

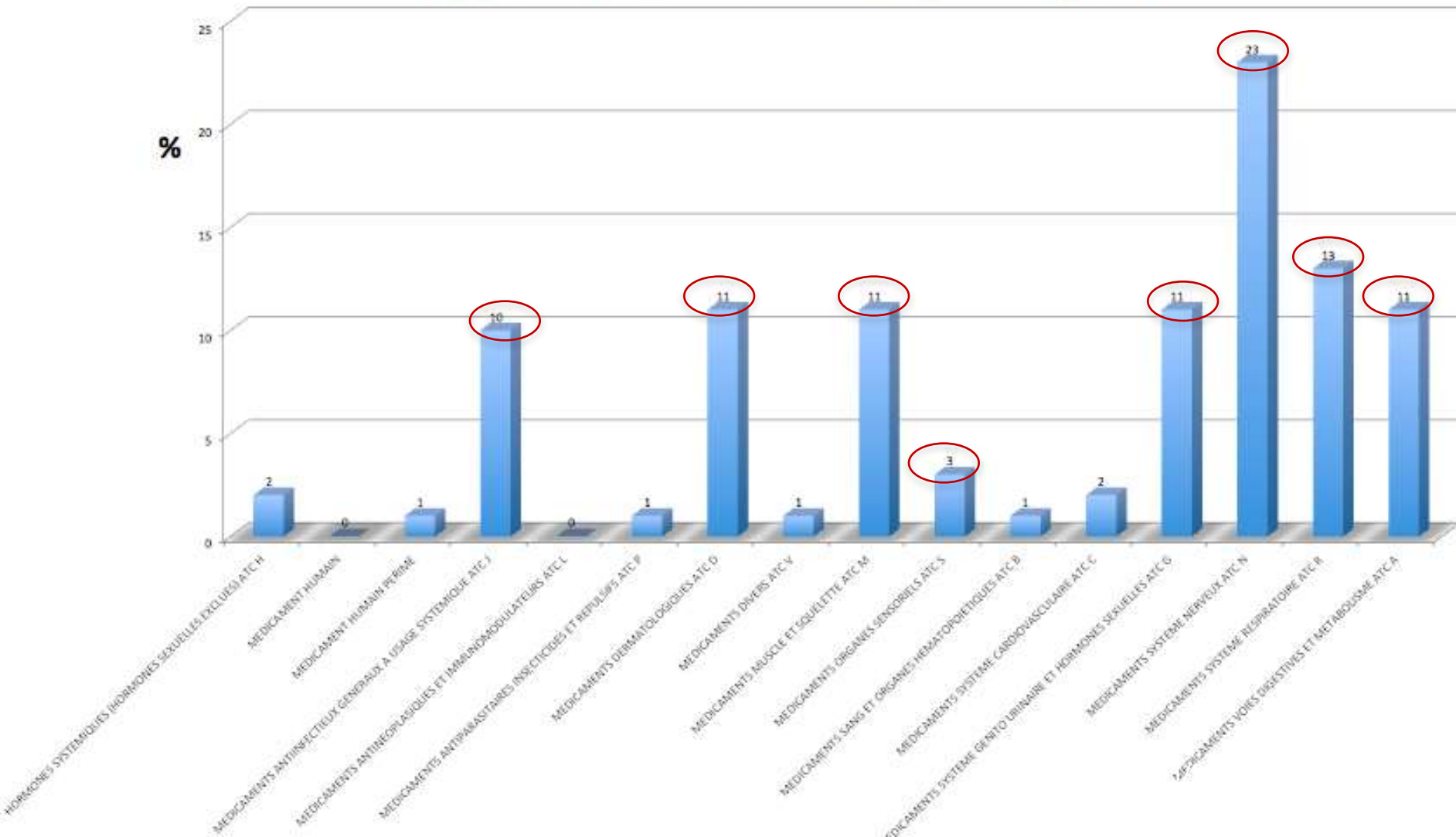
Agents impliqués Bordeaux 2012



L'agent médicament



Agents médicaments CAP Bordeaux 2012 - population pédiatrique < 1an -15 ans (n=6062)



Les circonstances (base nationale)

0-9 ans

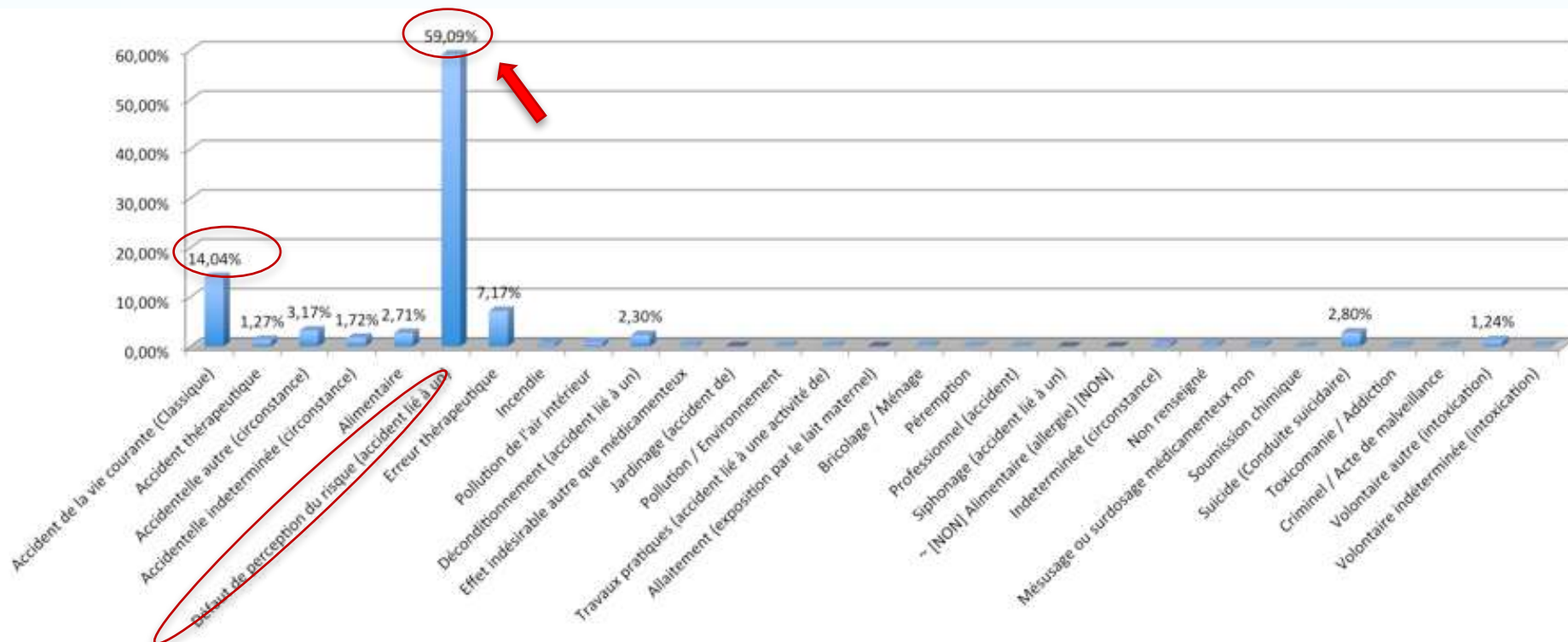
	< 1an	1 – 4 ans	5 – 9 ans
Accidentelle	61%	90%	66%
Erreur thérapeutique	29%	5%	15%
Alimentaire	2%	1%	4%
Déconditionnement	1%	1%	4%
Total	7981	67 977	10 520

10-19 ans

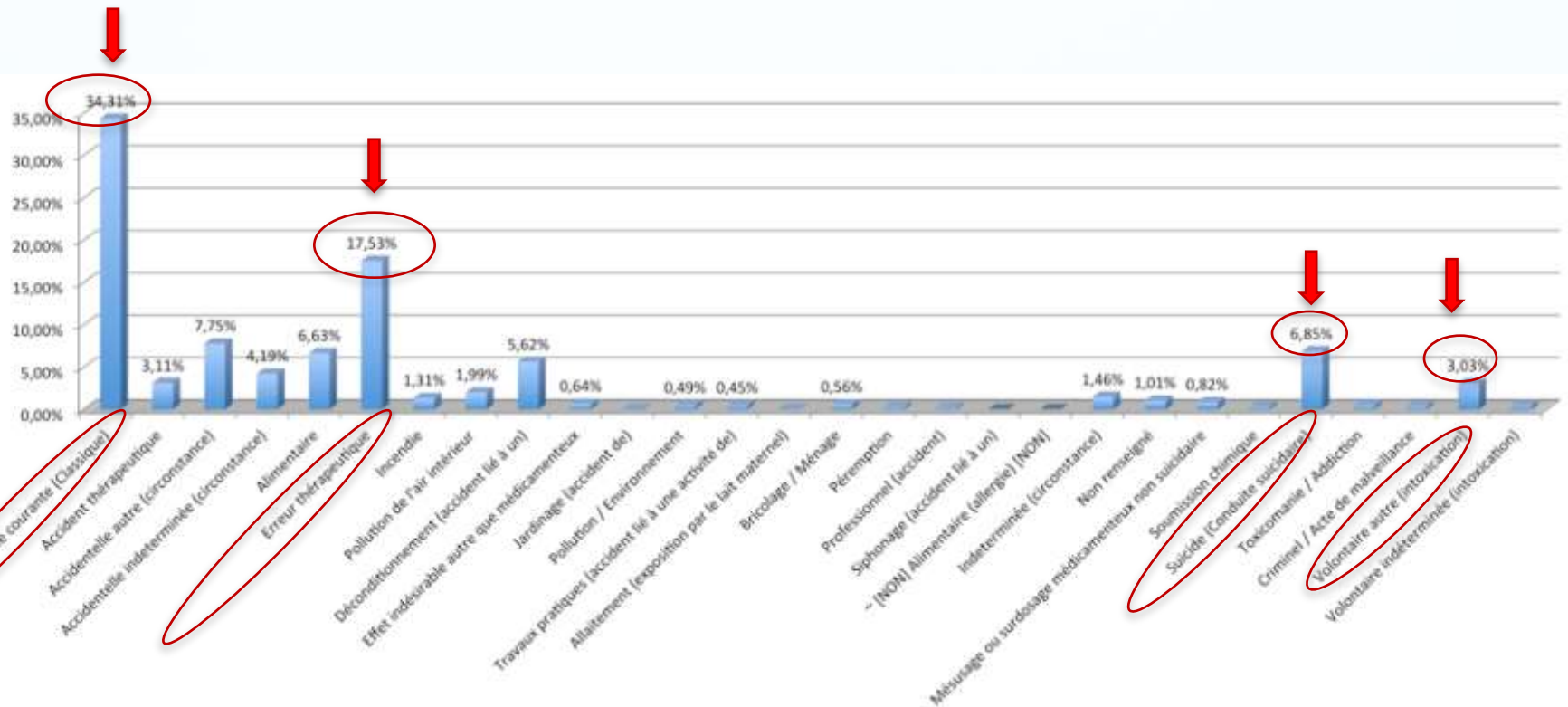
- Volontaire 46%
 - F:34%- M:12%
- Accidentelle 53%
 - F : 25% - M 28%
 - NR 1%

Circonstances CAP Bordeaux

Mécanisme principal : défaut de perception du risque par le jeune enfant



Circonstances CAP Bordeaux (hors défaut de perception du risque)



T'te façon c'est mieux ailleurs!

- Ben non ...

	US	Belgique	Angleterre	Suisse	Allemagne (CAP de Fribourg)	
1ere cause	Médicaments 50% Antalgiques 23%	Médicaments 50%	NC	Ménager (33%)	Médicaments 22% Plantes 21%	Médicaments 39% P. Chimiques 20%

Gravité

Gravité	France		US	Belgique	Angleterre	Suisse
	0 à 9 ans	10 à 19 ans				
Forte	0,1%	1%	NC	NC	NC	
Moyenne	2%	9%	NC	NC	NC	
Nulle ou faible	90%	79%	Nulle ou faible 90%	NC	NC	90%

Mortalité en 2012

- Enfants de 0 à 9 ans
 - 7 décès
- Adolescents 10-19 ans
 - 11 décès
- Zone d'emprise du CAP de Bordeaux
 - 0 à 9 ans:
 - Suicide : 1 cas
 - Soumission chimique : 3 cas
 - Criminel/acte de malveillance : 9 cas
 - Toxicomanie : 1 cas
 - 5 cas étiquetés volontaires « autres »
 - 10 à 19 ans
 - 1 décès
 - Suicide : 337 cas
 - Soumission chimique : 9 cas
 - Criminel/acte de malveillance : 9 cas
 - Toxicomanie : 33 cas

Phénomènes émergents

- Intoxications collectives atypiques :
 - Le suicide altruiste
- Le dealer avait 14 ans ...
 - Et revendait de la Ritaline[®] au collège.
- Le déodorant ça sent bon et ça fait planer...
 - Butane
- Elle voulait rester mince...mince, elle a failli y rester.
 - Tisane « artisanale » (décoction de plantes : laurier rose, aconit, vérâtre blanc notamment ; achat sur internet ; pharmacopée chinoise).
- Etiologie toxique de syndromes de Münchhausen.

Pour conclure

- Les intoxications des moins de 20 ans :
 - 50 % de l'activité de RTU des centres antipoisons
 - 40% pour les moins de 16 ans
- Les médicaments sont impliqués dans 40% des cas chez les moins de 20 ans et dans 30% des cas chez les moins de 16 ans.
- Gravité faible ou nulle dans 90% des cas chez les moins de 10 ans
- La mortalité des intoxications en pédiatrie est de l'ordre de 0,01%
- Emergence de nouveaux comportements chez les pré adolescents.

